



ALUMINIUM IN ABSOLUTER BESTFORM

GÜNSTIG, LANGLEBIG, STURMFEST, UMWELTFREUNDLICH UND SCHÖN

2025



DAS PREFALZ FARBSORTIMENT IN FALZQUALITÄT UNSERE LAGERFARBEN

B T 5 NEU! M x x x Mo x x P x x VORRÄTIG	B T 5 NEU! M x x x Mo x x P x x VORRÄTIG	B T 5 NEU! M x x x Mo x P VORRÄTIG	B T M x x Mo x P VORRÄTIG	B T M x x Mo x P x VORRÄTIG	B T M x x Mo P VORRÄTIG
01 Braun P.10 (ähnlich RAL 7013)	02 Anthrazit P.10 (ähnlich RAL 7016)	03 Schwarz P.10 (ähnlich RAL 9005)	04 Ziegelrot P.10 (ähnlich RAL 8004)	05 Oxydrot P.10 (ähnlich RAL 3009)	06 Moosgrün P.10 (ähnlich RAL 6005)
B T 5 NEU! M x x x Mo x P x VORRÄTIG	B T M x Mo x P VORRÄTIG	B T M x x Mo x P VORRÄTIG	B T M x x Mo x P x VORRÄTIG	B T M x Mo x P VORRÄTIG	B T M x Mo P x VORRÄTIG
07 Hellgrau P.10 (ähnlich RAL 7005)	08 Zinkgrau P.10 (ähnlich RAL 7030)	10 Prefaweiß P.10 (ähnlich RAL 9002)	11 Nussbraun P.10 (ähnlich RAL 8019)	12 Silbermetall (ähnlich RAL 9006)	17 Reinweiß P.10 (ähnlich RAL 9010)
B T 5 NEU! M x x x Mo x P VORRÄTIG	B T M x Mo P VORRÄTIG	B T M x Mo P VORRÄTIG	B T M x Mo P VORRÄTIG	B T M x Mo P VORRÄTIG	B T M x Mo P VORRÄTIG
19 Dunkelgrau P.10 (ähnlich RAL 7043)	23 Schwarzgrau (ähnlich RAL 7022)	43 Steingrau P.10 (Eigenfarbe)	45 Bronze P.10 (ähnlich RAL 7048)	46 Patina Grün P.10 (ähnlich RAL 6027)	47 Patina Grau (ähnlich RAL 7042)

B = Bandware (Abmessung: 0,7 x 1000 mm; 0,7 x 650 mm) glatt
T = Tafelware (Abmessung: 0,7 x 2000 x 1000 mm) glatt
5 = Bandware (0,7 x 500 mm) glatt

BANDWARE IN STUCCO

B = Bandware (Abmessung:
0,7 x 1000 mm **stucco**;
0,7 x 650 mm **stucco**)

B T M x Mo P x VORRÄTIG	01 Braun P.10 stucco
B T M x Mo P VORRÄTIG	02 Anthrazit P.10 stucco
B T M x Mo P x VORRÄTIG	07 Hellgrau P.10 stucco

IHR PREFALZ FACHHANDEL



Großhandel für Spenglereibedarf und Bedachungsmaterial

Maisach (M)	Frauenstr. 48 82216 Maisach info@suedmetall.de	Tel. 08141 / 3 55 19 - 0 Fax 08141 / 3 55 19 - 50
München (Mo)	Karl-Schmid-Str. 3 81829 München infomuenchen@suedmetall.de	Tel. 089 / 45 19 00 - 0 Fax 089 / 45 19 00 - 50
Peißenberg (P)	Wilhelm-Röntgen-Str. 7 82380 Peißenberg infopeißenberg@suedmetall.de	Tel. 08803 / 58 57 Fax 08803 / 58 41
Niederbayern (N)	Thundorfer Str. 19 94554 Moos infoniederbayern@suedmetall.de	Tel. 09938 / 919 54-90

PREFALZ TECHNISCHE DATEN

MATERIAL beschichtetes Aluminium, 0,7 mm stark, Zweischicht-Einbrennlackierung
ABMESSUNG Bandmaterial 0,7 x 650 mm | 0,7 x 1000 mm | 0,7 x 500 mm
 Tafelware 0,7 x 1000 x 2000 mm

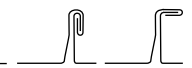
GEWICHT ca. 1,89 kg/m² (effektiver Verbrauch bei 500er Band ca. 2,3 kg/m², bei 650er Band ca. 2,2 kg/m²)

DACHNEIGUNG ab 3° = ca. 5 %

VERLEGUNG auf Vollschalung mind. 24 mm, ab 3° Dachneigung, länderspezifische Normen und Fachregeln beachten

BEFESTIGUNG mit „Winkelstehfalz und Winkelschiebefahe“, laut statischer Erfordernis

Original Solarmodul PREFALZ lieferbar! **NEU!**



/suedmetall /suedmetallgmbh

www.suedmetall.de

WWW.PREFA.DE



DACHRINNENSYSTEM AUS ALUMINIUM

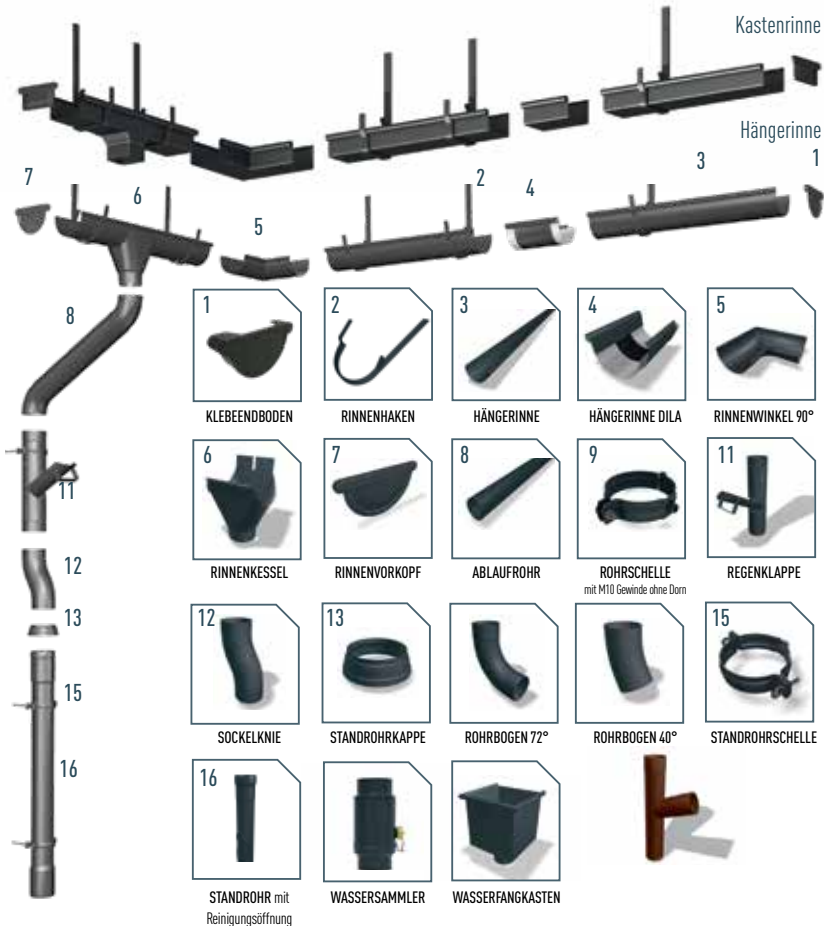


2025

P.10 FARBBESTÄNDIGE OBERFLÄCHE

UV-, FARB- UND WITTERUNGSBESTÄNDIG

Mit P.10 hat PREFA eine farbbeständige Oberfläche entwickelt, die auch höchsten Qualitätsanforderungen entspricht. Das Material widersteht äußeren Einflüssen sowie Belastungen und ist UV-, farb- und witterungsbeständig. Gleichzeitig ist Aluminium ein unglaublich leichter und stabiler Werkstoff, der sehr viele Möglichkeiten bei der Planung und Ausführung bietet.



DAS DACHENTWÄSSERUNGS-FARBSORTIMENT IN P.10

BEI UNS LAGERND: 25er, 28er 33er und 40er Rinne entsprechend der Markierungen an den verschiedenen Standorten in den Farben braun, anthrazit, schwarz, nussbraun, hellgrau und dunkelgrau. Nicht lagernde Farben bestellen wir gerne für Sie!

M 25 / 28 / 33 **VORRÄTIG**
Mo _____
P _____

01 P.10 Braun (ähnlich RAL 7013)

M 25 / 28 / 33 / 40 **VORRÄTIG**
Mo 28 / 33 / 40
P 33

02 P.10 Anthrazit (ähnlich RAL 7016)

M 28 / 33 **VORRÄTIG**
Mo 33
P _____

03 P.10 Schwarz (ähnlich RAL 9005)

M 28 / 33 **VORRÄTIG**
Mo 28 / 33
P _____

07 P.10 Hellgrau (ähnlich RAL 7005)

M **VORRÄTIG**
Mo 28 / 33
P _____

11 P.10 Nussbraun (ähnlich RAL 8019)

M 28 / 33 **VORRÄTIG**
Mo _____
P _____

19 P.10 Dunkelgrau (ähnlich RAL 7043)

**KASTEN-
RINNE**

M 25 / 33 **VORRÄTIG**
Mo 25 / 33
P _____

02 P.10 Anthrazit (ähnlich RAL 7016)



*Bei der Farbgarantie handelt es sich um eine Garantie der Lackoberfläche gegen Absplittern und Blasenbildung unter den im Garantiezertifikat genannten Bedingungen. Mehr Informationen zur Material- und Farbgarantie finden Sie unter www.prefa.com/Garantie



M = Maisach
Mo = München
P = Peißenberg

Großhandel für Spenglereibedarf und Bedachungsmaterial