

PRODUKTAUSWAHL HERTALAN EPDM DACHSYSTEME

Allgemeines

Ein Flachdach umfasst immer eine unterstützende Dachkonstruktion und einen Dachaufbau mit z.B. Wärmedämmung oder Holzschalung. Zusammen ist das ein Dachsystem. Dieses Dachsystem ist entscheidend bei der Auswahl und Art der Befestigung eines Hertalan EPDM Dachsystems.

Definitionen

Zuerst gilt es, eine Reihe von Definitionen zu erklären.

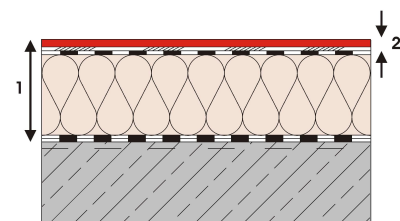
/ Dachkonstruktion: dies sind die Komponenten eines Gebäudes, die die Kräfte die auf diese Konstruktion einwirken (z.B. Wind, Schnee und Gewicht) und an das Fundament weitergeben.

/ Dachaufbau: hat die Funktion als eine isolierende Schicht und Dichtungsfunktion gegen z.B. Temperatur. Die Dachaufbau hat eine unterstützende Funktion für die Dachabdichtung und ist robust genug um Personen zu tragen.

/ Dachstruktur: Die Rahmenkonstruktion des Daches; bestimmt teilweise die Auswahl des Dachabdichtungssystem.

/ Flachdachkonstruktion: Das sind alle wesentlichen Schichten über der Dachstruktur, wie Dampfsperre, Wärmedämmung und dem Flachdach System.

/ Flachdach System: das ist die EPDM-Dachabdichtung mit allen damit verbundenen Details. Diese sind unterschiedlich je nach der Art der Befestigung.



1- Flachdachkonstruktion
2- Flachdach System

Normen und Richtlinien

Für den Entwurf einer Flachdachkonstruktion und die Einwirkung eines Flachdachsystems sind grundsätzlich die jeweils gültigen Fachregelwerke, Normen und die Richtlinien des Zentralverbandes des Deutschen Dachdeckerhandwerks (ZVDH) sowie die Herstellerangaben zu beachten.

Hertalan verfügt über eine breite Produktpalette von EPDM Systemen und Zubehör. Diese sind auf entsprechende Flachdachsysteme zugeschnitten. Vom traditionellen nicht belüfteten Flachdach bis hin zu speziellen Flachdachkonstruktionen. Mit *hertalan easy cover* und *hertalan easy weld* bietet Hertalan Ihnen ein Komplettpaket an EPDM Dachplanen, Bahnen und ein hierauf abgestimmtes Zubehörprogramm. Systemgerechte Flachdachaufbauten, wie eine lose Verlegung mit Auflast oder eine Verklebung bis hin zur mechanischen Fixierung gemäß Windlastannahmen.

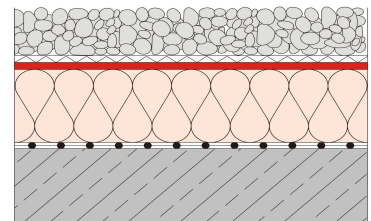
Speziell zur Detaillösung hat Hertalan eine breite Zubehörpalette entwickelt. Die Hertalan EPDM Zubehörpalette besteht aus Hilfsmitteln für die Verarbeitung von Hertalan EPDM Systemen. Diese sind z.B. Nahtbänder, Flashing, Flachdacheinläufe, Rohrmanschetten, Formteile und Innen- und Außenecken.

Hertalan verfügt über eine breite Produktpalette von EPDM Systemen, zugeschnitten auf jedes entsprechende Flachdachsystem.

/ Lose Verlegt mit Auflast

Bedingung ist, dass die Unterkonstruktion auf das Zusatzgewicht von Kies oder Plattenbeläge berechnet wurde.

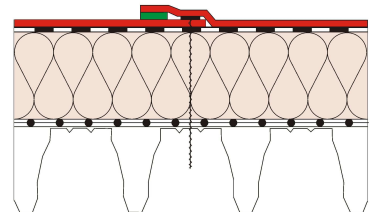
Produktauswahl: *hertalan easy cover* oder *hertalan easy weld*.



/ Mechanisch befestigtes Dachsystem

EPDM Plane oder Dachbahn welche in die Dachstruktur (Unterkonstruktion) befestigt wird.

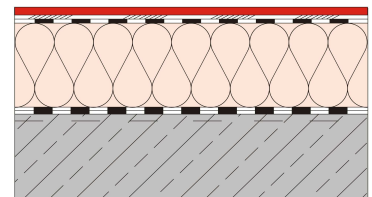
Produktauswahl: *hertalan easy weld MF*



/ Partiiell verklebtes Dachsystem

EPDM Plane oder Dachbahn die partiell auf einen geeigneten Untergrund verklebt wird. Hier muss eine ausreichende Haftung der Kaschierung an der Dämmplatte gewährleistet sein.

Produktauswahl: *hertalan easy cover* oder *hertalan easy weld*.



/ Vollflächig verklebtes Dachsystem

EPDM Plane oder Dachbahn die vollflächig auf den geeigneten Untergrund verklebt wird. Hier muss eine ausreichende Haftung der Kaschierung an der Dämmplatte gewährleistet sein.

Produktauswahl: *hertalan easy cover* oder *hertalan easy weld*.

